

**abras**<sup>®</sup> ECONOMIA



# Indicadores do Autosserviço

# PAUTA

- ✓ Índice Nacional de Vendas Abras
- ✓ Abrasmercado (GfK)

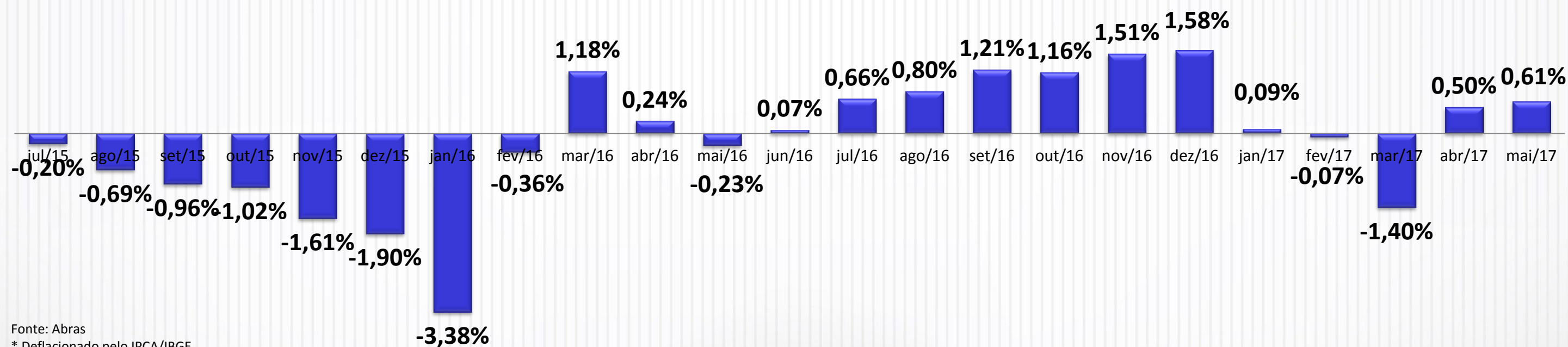
# Índice Nacional de Vendas Abras

- ✓ Em maio, as vendas dos supermercados deflacionadas pelo IPCA, registraram queda de -6,96% na comparação com o mês de abril. Quando comparadas com o mês de maio de 2016, registraram alta real de 1,06%, no acumulado do ano apresenta alta de 0,61%

<b>Índice Nacional de Vendas Maio/2017</b> <small>Variações Mensais – Total Brasil Período de Análise – Maio/2017</small>	<b>Varição Nominal</b>	<b>Varição Real* (IPCA / IBGE)</b>
<b>Mês x mês anterior</b>	-6,67%	-6,96%
<b>Mês x mesmo mês ano anterior</b>	4,72%	1,06%
<b>Acumulado do ano (YTD)</b>	5,15%	0,61%

- Índice de Vendas dos Supermercados acumula alta de 0,61% (de janeiro a maio de 2017), em relação ao mesmo período do ano passado.

Evolução do Índice de Vendas Abras - Acumulado do ano (%)\*



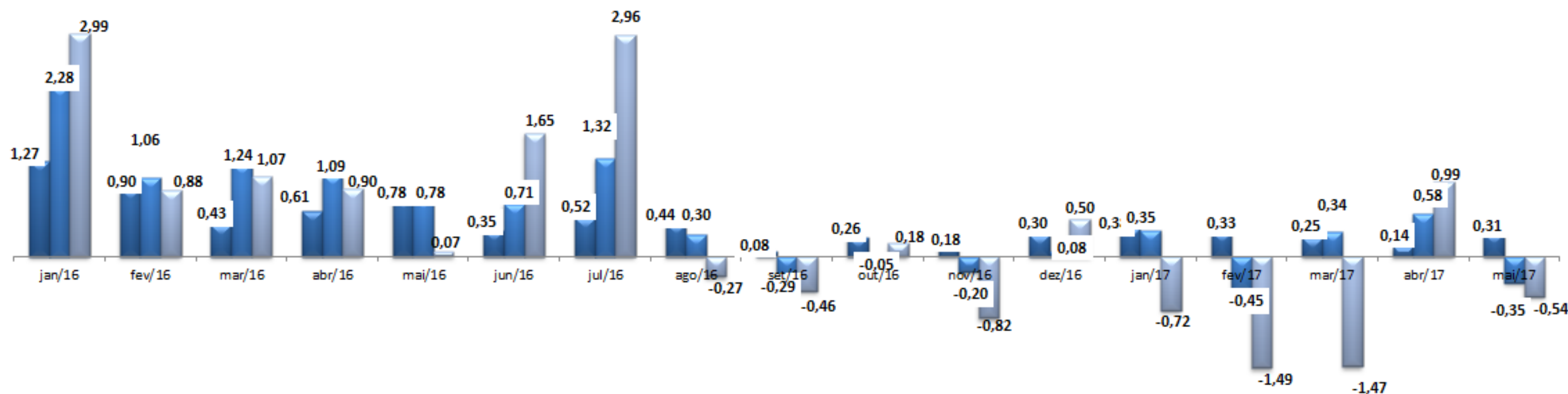
# Abrasmercado

# Inflação: Em maio de 2017, o IPCA-Alimentos variou -0,35%, ao passo que o Abrasmercado teve queda de -0,54%.



**Evolução dos Indicadores de Preços**  
**IPCA - IPCA Alimentos - Abrasmercado (%)**

	mai/17	Acumulado 2017	Acumulado em 12 meses
IPCA	0,31	1,42	3,60
IPCA - alimentos	-0,35	0,47	2,36
Abrasmercado	-0,54	-3,21	0,43



	jan/16	fev/16	mar/16	abr/16	mai/16	jun/16	jul/16	ago/16	set/16	out/16	nov/16	dez/16	jan/17	fev/17	mar/17	abr/17	mai/17
IPCA	1,27	0,90	0,43	0,61	0,78	0,35	0,52	0,44	0,08	0,26	0,18	0,30	0,38	0,33	0,25	0,14	0,31
IPCA - alimentos	2,28	1,06	1,24	1,09	0,78	0,71	1,32	0,30	-0,29	-0,05	-0,20	0,08	0,35	-0,45	0,34	0,58	-0,35
Abrasmercado	2,99	0,88	1,07	0,90	0,07	1,65	2,96	-0,27	-0,46	0,18	-0,82	0,50	-0,72	-1,49	-1,47	0,99	-0,54

Fonte : IPCA = IBGE, Abrasmercado = GfK

A cesta Abrasmercado, em maio de 2017, apresentou queda de -0,54%, enquanto o índice IPCA/IBGE apresentou variação de 0,31%.



### Abrasmercado (Consolidado Nacional): Maio/2017

Período	Valor em R\$
Abr/17	R\$ 470,16
Mai/17	R\$ 467,62
<b>Var. (%) - Mês x Mês Anterior</b>	
<b>-0,54%</b>	

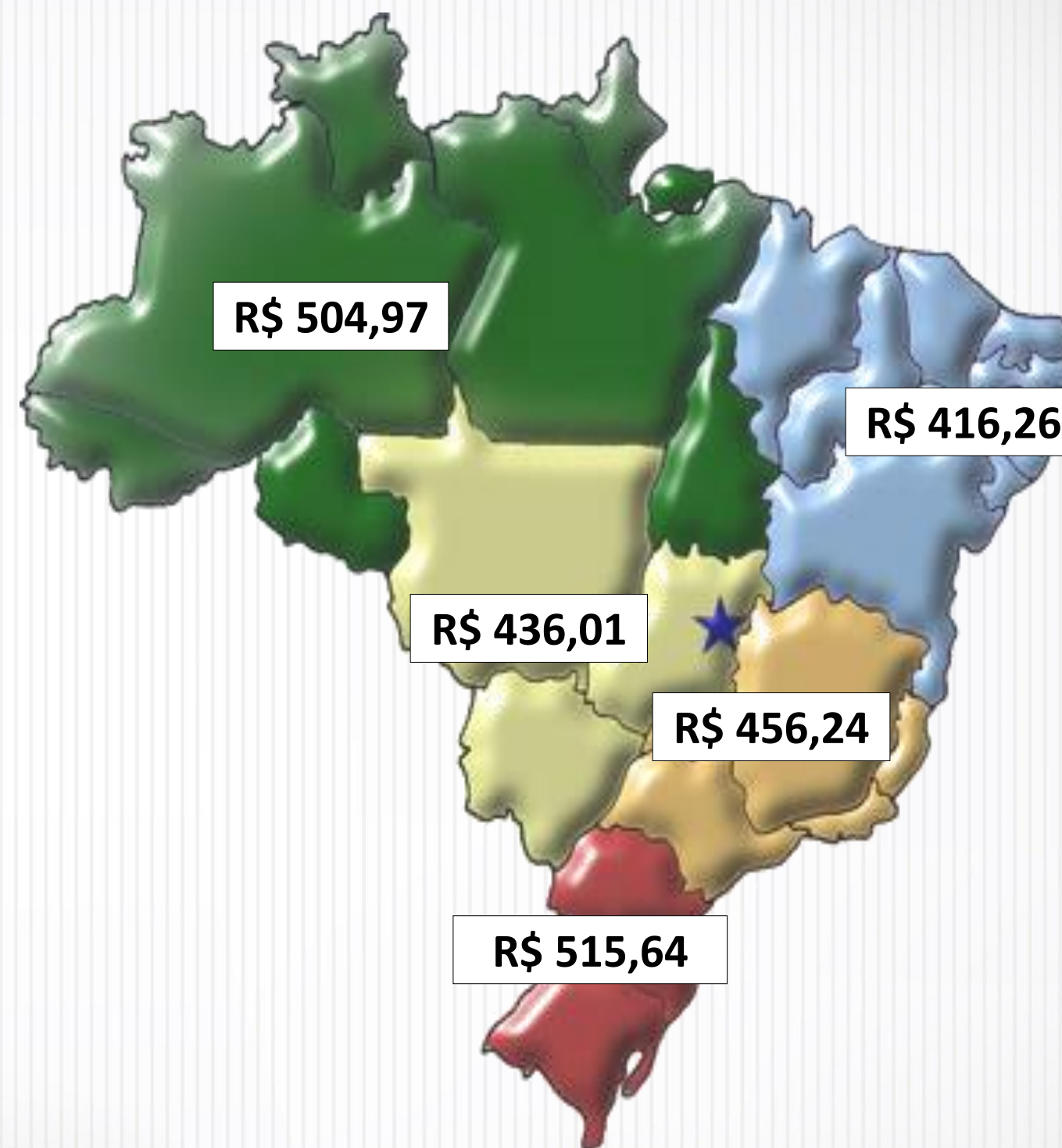
Período	Valor em R\$
Mai/16	R\$ 465,62
Mai/17	R\$ 467,62
<b>Var. (%) - Mês x Mês - Ano Anterior</b>	
<b>0,43%</b>	

Maiores Altas (%)			
	Mês x Mês anterior	Variação 2017	Variação 12 meses
CEBOLA	7,42%	1,90%	-55,80%
BATATA	6,90%	17,30%	-46,80%
SABÃO EM PÓ	4,82%	6,19%	12,30%

Maiores Quedas (%)			
	Mês x Mês anterior	Variação 2017	Variação 12 meses
TOMATE	-11,26%	17,10%	4,60%
FARINHA DE MANDIOCA	-8,53%	-12,70%	1,20%
QUEIJO MUSSARELA	-4,14%	-10,20%	3,90%



Em maio, a Região Norte foi a que apresentou maior queda nos preços, -1,45%, atingindo o valor de R\$ 504,97



Valor das Cestas - Total Região			
Cestas Regionais	Abril/17 (R\$)	Mai/17 (R\$)	% Cestas Mai/17 x Abr/17
<b>Norte</b>	<b>512,41</b>	<b>504,97</b>	<b>-1,45</b>
<b>Sul</b>	<b>519,48</b>	<b>515,64</b>	<b>-0,74</b>
<b>Sudeste</b>	<b>455,29</b>	<b>456,24</b>	<b>0,21</b>
<b>Centro-Oeste</b>	<b>436,19</b>	<b>436,01</b>	<b>-0,04</b>
<b>Nordeste</b>	<b>418,50</b>	<b>416,26</b>	<b>-0,54</b>

**João Sanzovo Neto**  
Presidente da Abras

**Obrigado!**

Elaboração:  
Departamento de Economia e Pesquisa Abras  
Moisés Lira /Clarice Silveira  
Tel.: 55 11 3838.4516 - e-mail: [economia@abras.com.br](mailto:economia@abras.com.br)